

# PIANO STRUTTURALE

LR 65/2014 Norme per il governo del territorio  
Articolo 20

Comune di Orbetello:  
Sindaco: Andrea Casamini  
Assessore urbanistica: Lisa Niglia  
Responsabile del procedimento: Arch. Francesco Olivi  
Comune della comunicazione e ufficio urbanistica: segretario generale Giovanni La Porta

Raggruppamento temporaneo:  
**Arch. Silvia Viviani** (progettista e coordinatore)  
**Epis - Musa srl** (Creme Ricerche spa)

Gruppi di lavoro:  
Arch. Francesca Mai  
Arch. Lucia Neme  
Ingegnere grafico e GIS: Barbara Croci, Lorenzo Zoppi

Gruppo di lavoro:  
Dott. Enrico Campanelli  
Dott. Francesco Tosi

Apporti specialistici:  
Pianificazione dello spazio marittimo e di adattamento climatico:  
Prof. Arch. Francesco Marco  
Aspetti economici, ambientali e naturalistici, flora e fauna marina:  
Dott. Maurizio De Ferra  
Aspetti geologici, geomorfologici e idrologici sifrauti:  
Studi Idrologici Service srl e Idrologico Ingegneria srl

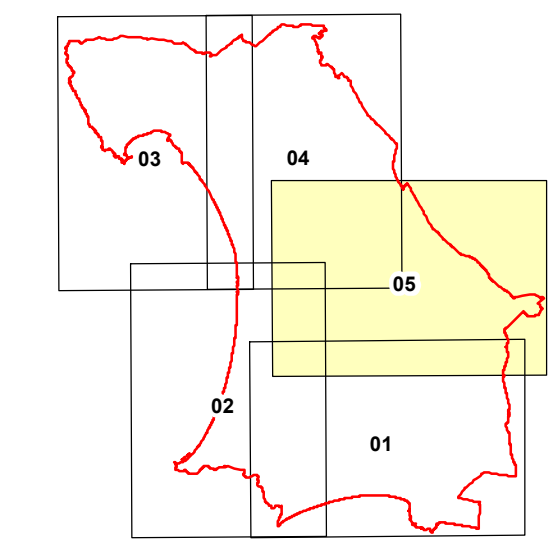


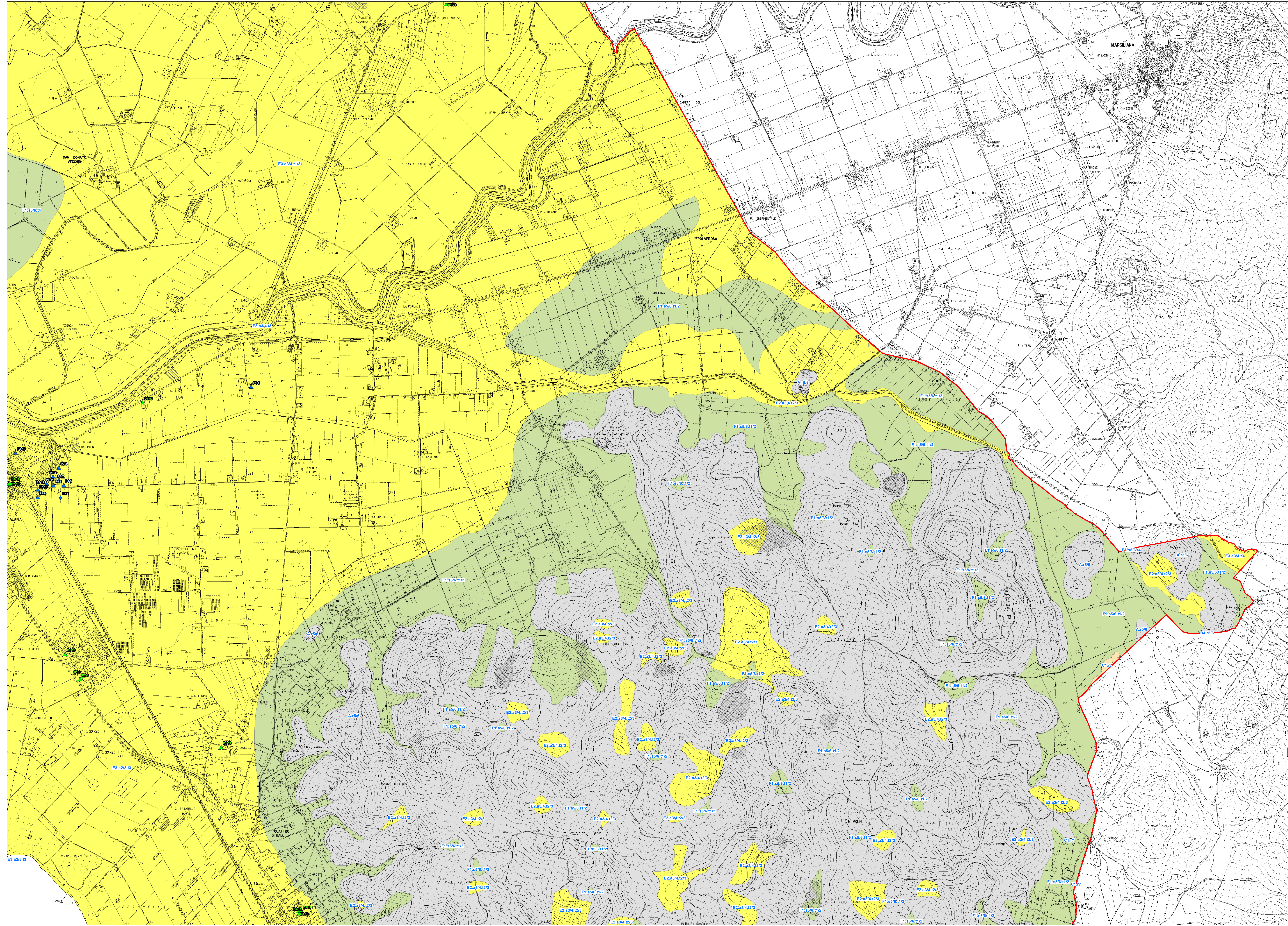
TAVOLA G.04 - Carta Geologico-Tecnica

QUADRO 05

Scale 1:10.000

FASE DI APPROVAZIONE

2020



Litotecnica	
A1.5/6	Rocce non stratificate o con bancate di spessore superiore a 3 mt. Rocce da debole a molto debole. Componente litologica: A1 - (vedi Tav.001)
B1.5/6	Rocce stratificate ero costituite da alternanze di litotipi diversi. Rocce da debole a molto debole. Componente litologica: B1 - (vedi Tav.001)
B3.1/4	Rocce stratificate ero costituite da alternanze di litotipi diversi. Rocce da debole a molto debole. Componente litologica: MAC - (vedi Tav.001)
B3.4/5	Rocce stratificate ero costituite da alternanze di litotipi diversi. Rocce da mediamente resistente a debole. Componente litologica: ST02, ST03, ST04, ST05 - (vedi Tav.001)
B3.5/6	Rocce stratificate ero costituite da alternanze di litotipi diversi. Rocce da debole a molto debole. Componente litologica: ACCA - (vedi Tav.001)
B4.5/6	Rocce stratificate ero costituite da alternanze di litotipi diversi. Rocce da debole a molto debole. Componente litologica: EL, ACCA, MNA, ST01 - (vedi Tav.001)
B5.1/4	Rocce stratificate ero costituite da alternanze di litotipi diversi. Rocce da debole a molto debole. Componente litologica: MGL - (vedi Tav.001)
B5.5/6	Rocce stratificate ero costituite da alternanze di litotipi diversi. Rocce da debole a molto debole. Componente litologica: CPE, ST02, F03, ST01 - (vedi Tav.001)
C1.7	Breccie, conglomerati e sabbie con medio grado di cementazione. Conglomerati e breccie diastio-sistemi. Rocce estremamente debole. Terreno lievemente cementato. Componente litologica: MGL - (vedi Tav.001)
C2.7	Breccie, conglomerati e sabbie con medio grado di cementazione. Conglomerati e breccie matrici-sistemi. Litotipo da estremamente debole a lievemente cementato. Componente litologica: VLA, SLE - (vedi Tav.001)
C3.7	Breccie, conglomerati e sabbie con medio grado di cementazione. Sabbie cementate - arenarie deboli. Litotipo da estremamente debole a lievemente cementato. Componente litologica: PLS - (vedi Tav.001)
D2.5/2	Materiali coesivi consistenti Argille. Terreni coesivi molto consistenti. Componente litologica: PLS - (vedi Tav.001)
E2.3/4.1/2/3	Chiaie e detriti. Terreno da poco addensato a sciolto. Presenza di frazione sabbiosa e coesiva. Componente litologica: A1 - (vedi Tav.001)
E3.3/4.1/1/3	Sabbie. Terreno da poco addensato a sciolto. Presenza di frammenti di dimensioni maggiori e coesiva. Componente litologica: S - (vedi Tav.001)
E3.2/3.1/3	Sabbie. Terreno da poco addensato a sciolto. Presenza di frazione coesiva. Componente litologica: S - (vedi Tav.001)
E3.3/4.1/3	Sabbie limose. Terreno da poco addensato a sciolto. Presenza di frazione coesiva. Componente litologica: S - (vedi Tav.001)
F1.5/6.1/1/2	Limi. Terreno coesivo da poco consistente a privo di consistenza. Presenza di frazione sabbiosa e ghiaiosa. Componente litologica: S2 - (vedi Tav.001)
F1.5/6.1/4	Limi. Terreno coesivo da poco consistente a privo di consistenza. Presenza di materiale torboso. Componente litologica: M, S1A - (vedi Tav.001)
Terrano di fipotto	Terrano a granulometria variabile con scarse caratteristiche geotecniche. Componente litologica: S1A - (vedi Tav.001)
Frana	Terrano a granulometria variabile con scarse caratteristiche geotecniche. Componente litologica: S1A - (vedi Tav.001)

Simboli	
●	Sondaggi geognostici
▲	Prove penetrometriche statiche
▲	Prove penetrometriche dinamiche
—	Profili geotecnici